

Vraagprijs
€ 275.000 k.k.

92 a

HEREWEG

GRONINGEN



KENMERKEN

SOORT WONING:
eengezinswoning

ENERGIELABEL:
E

BOUWJAAR:
1868

WOONOPPERVLAKTE:
88 m²

INHOUD:
350 m³

PERCELOPPERVLAKE:
75 m²



OMSCHRIJVING

Ideaal woonhuis voor starters en tevens de mogelijkheid voor dubbele bewoning aan de Hereweg 92a & 92b in Groningen.

Sfeervolle en lichte 2-onder-1-kapwoning met een speelse indeling en een buitenplaats/achtertuin. De woning heeft twee huisnummers en beschikt over twee badkamers, twee toiletten en drie slaapkamers, waarvan één met een keukenblok. Hierdoor is het mogelijk om apart van elkaar te leven of juist de ruimte met keukenblok te gebruiken voor werk- en/of hobby.

De ligging is ideaal ten opzichte van winkels, het centraal station en de binnenstad van Groningen. Alles is op loopafstand gelegen. Daarnaast wordt het Zuiderplantsoen aangelegd, waar je kunt relaxen, picknicken, sporten of gewoon lekker wandelen. Mocht je de auto pakken ben je binnen vijf minuten op de ringweg van Groningen.

INDELING

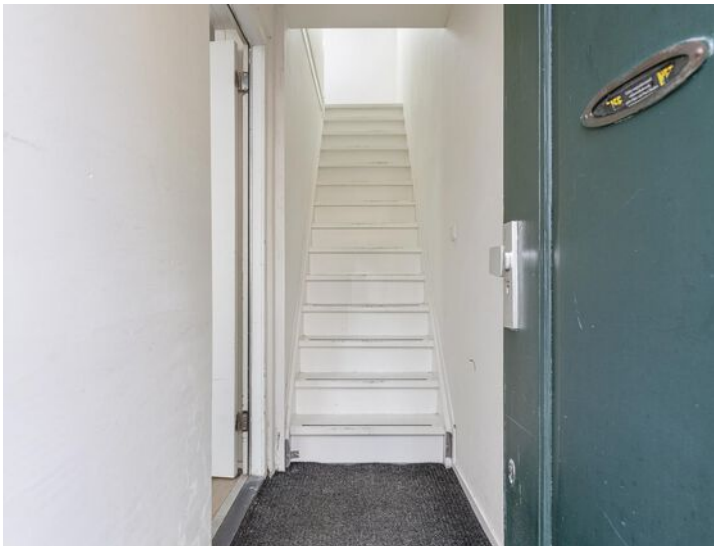
Begane grond: entree/hal met toegang tot de lichte, sfeervolle woonkamer met open keuken (samen ca. 28 m²). De woonkamer heeft mooie authentieke vensterbanken en hoge ramen die zorgen voor een goede lichtinval. De open keuken is voorzien van een eenvoudige keukenopstelling met een kookeiland voorzien van 4-pits gaskookplaat en afzuigkap. Hier bevindt zich ook een vaste kast met witgoed aansluiting. Een (voormalige) tussenhal geeft toegang tot het toilet en de slaapkamer van ca. 14 m² met wastafelmeubel en deur naar de binnenplaats/achtertuin. Vanuit hier bereik je ook de doucheruimte.

Eerste verdieping: overloop, (slaap)kamer aan de voorzijde van ca. 15 m² met keukenblok voorzien van 4-pits gaskookplaat, afzuigkap en vaatwasser aansluiting. Deze kamer is ook ideaal als woonkamer in te richten. De slaapkamer aan de achterzijde is ca. 11 m². Verder heeft deze verdieping nog een aparte toiletruimte en

badkamer met douche, wastafel en cv-opstelling.

GOED OM TE WETEN

- de woning heeft twee huisnummers (Hereweg 92a + 92b - Groningen);
- twee cv-ketels (Intergas, installatiejaar 2018) en één aansluiting voor nutsvoorzieningen;
- sfeervolle woning met een speelse indeling;
- geschikt voor diverse mogelijkheden;
- geschikt voor dubbele bewoning;
- ideaal voor ouders met studerende kinderen;
- centraal gelegen, nabij de binnenstad van Groningen;
- kozijnen geverfd in 2023;
- woning voorzien van dubbele beglazing (HR+ glas);
- voorzien van dakisolatie (dit is niet meegenomen in het energielabel);
- niet-zelfbewoningsclausule van toepassing;
- aanvaarding in overleg, kan snel.





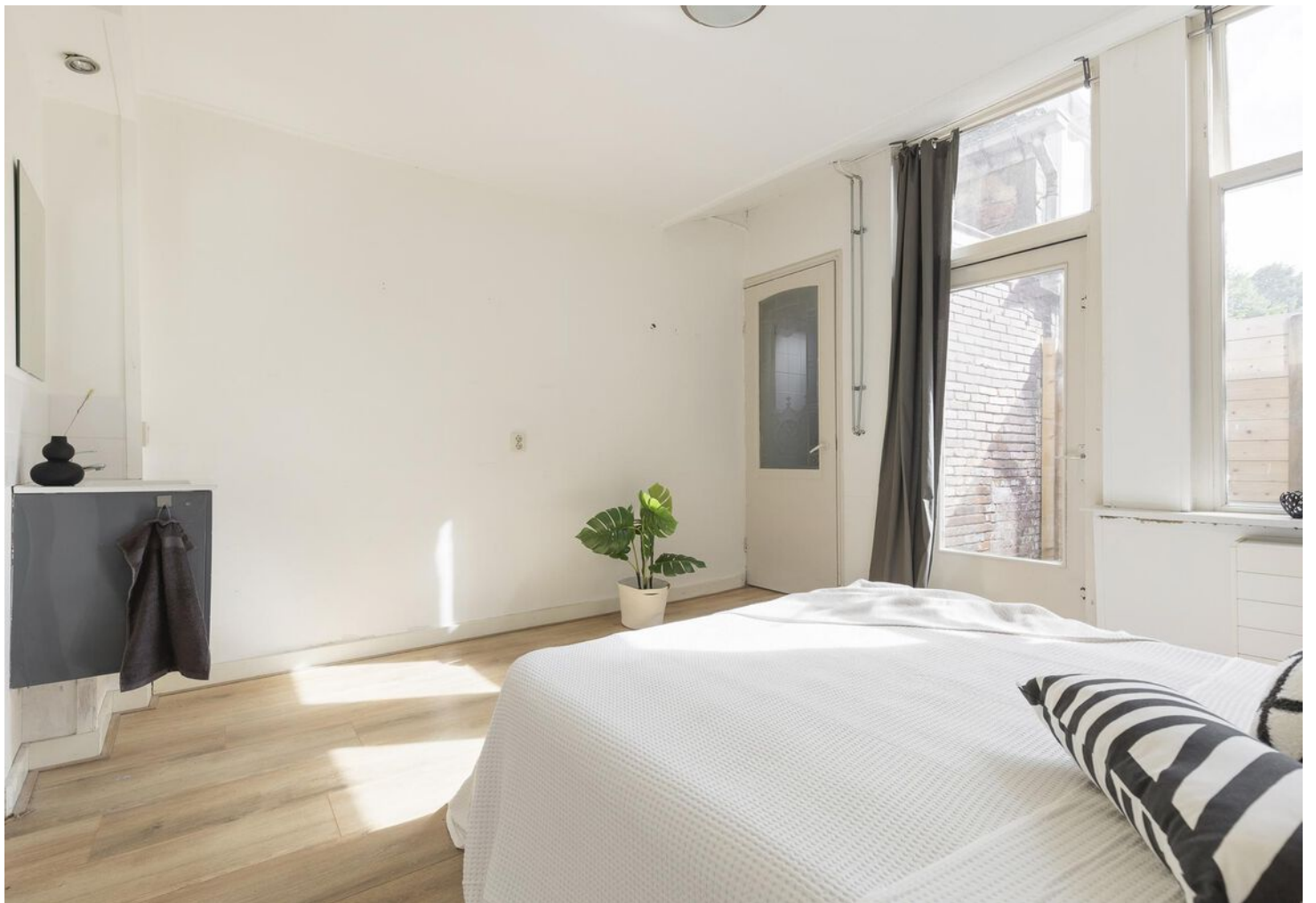






















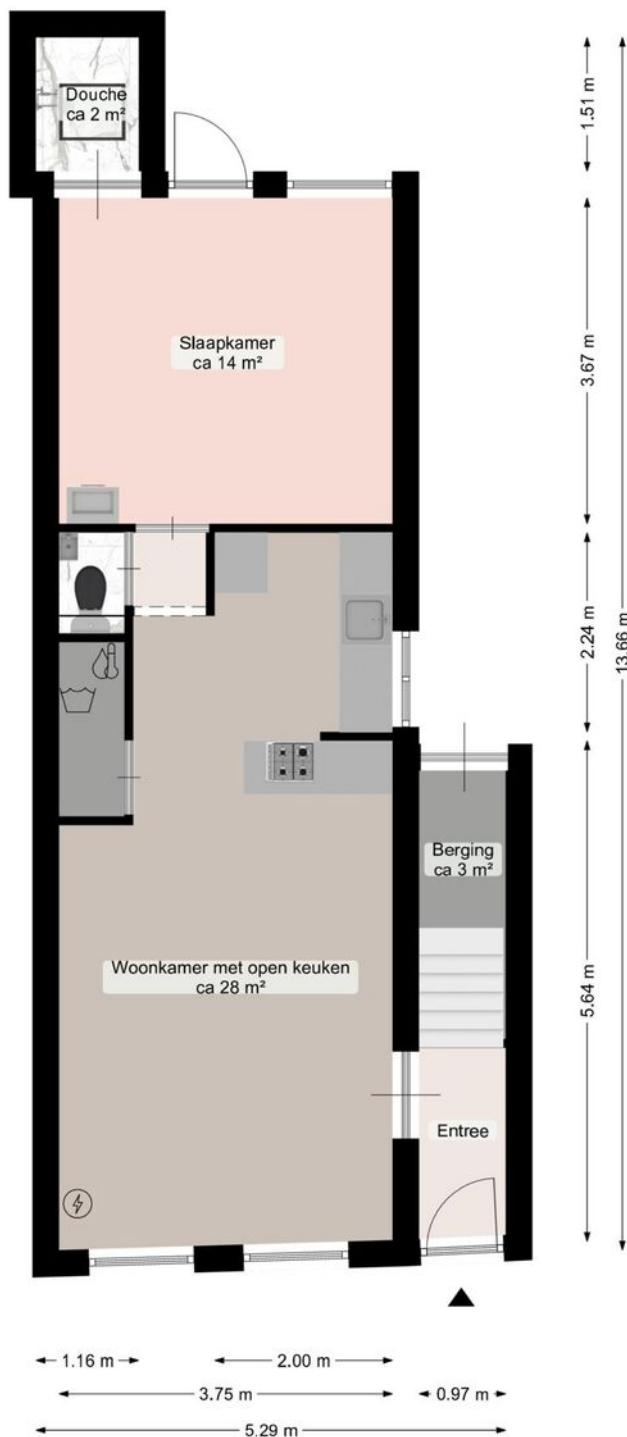






PLATTEGROND

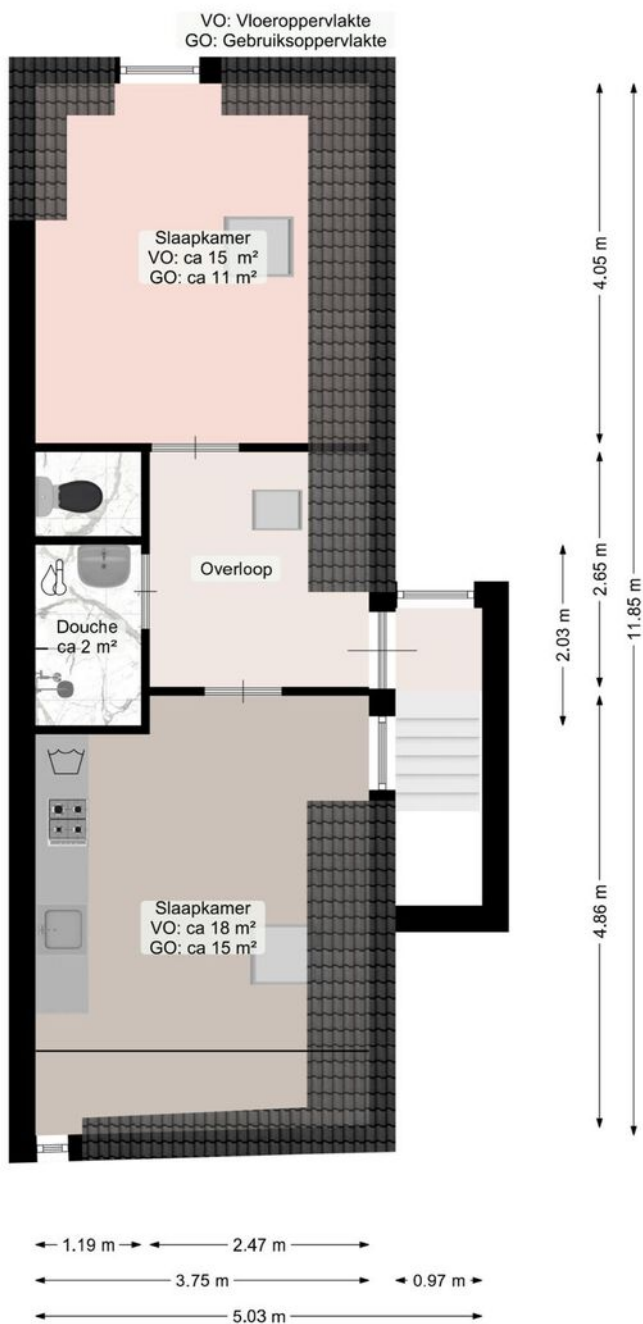
Begane grond



Deze plattegrond is opgesteld door Aedifi©.
Aan de plattegrond kunnen geen rechten worden ontleend.

PLATTEGROND


Eerste verdieping



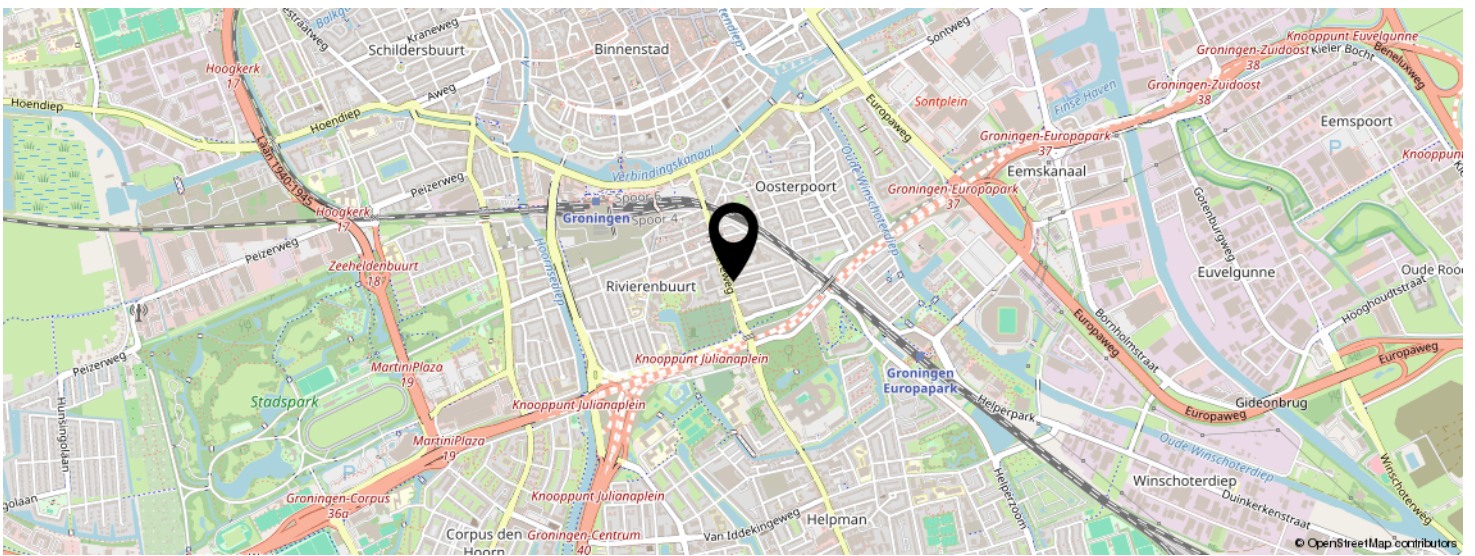
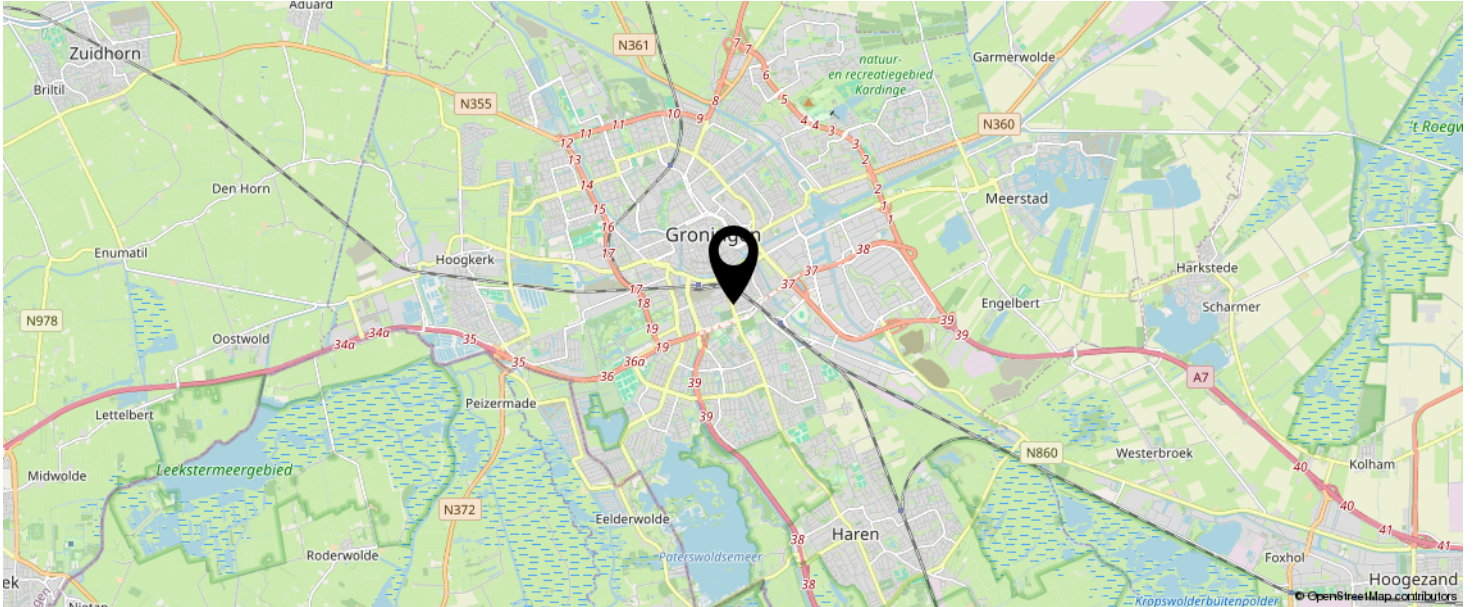
Deze plattegrond is opgesteld door Aedifi©.
Aan de plattegrond kunnen geen rechten worden ontleend.

KADASTRALE KAART



<p>12345 25</p> <p>Deze kaart is noordgericht</p> <p>Perceelnummer</p> <p>Huisnummer</p> <p>Vastgestelde kadastrale grens</p> <p>Voorlopige kadastrale grens</p> <p>Administratieve kadastrale grens</p> <p>Bebouwing</p> <p>Voor een eensluidend uittreksel, geleverd op 23 mei 2024 De bewaarder van het kadaster en de openbare registers</p>	<p>Schaal 1: 500</p> <p>Kadastrale gemeente Groningen</p> <p>Sectie B</p> <p>Perceel 5615</p> <p>Aan dit uittreksel kunnen geen betrouwbare maten worden ontleend. De Dienst voor het kadaster en de openbare registers behoudt zich de intellectuele eigendomsrechten voor, waaronder het auteursrecht en het databankenrecht.</p>	
--	---	---

LOCATIE OP DE KAART



**KOM JIJ HIER
BINNENKORT
WONEN?**



LIJST VAN ZAKEN

	BLIJFT ACHTER	GAAT MEE	TER OVERNAME	N.V.T.
Woning - Interieur				
(Voorzet) openhaard met toebehoren				X
Allesbrander				X
Houtkachel				X
(Gas)kachels				X
Designradiator(en)				X
Radiatorafwerking				X
Verlichting, te weten				
- inbouwspots/dimmers	X			
- opbouwspots/armaturen/lampen/dimmers	X			
- losse (hang)lampen				X
-				X
-				X
(Losse)kasten, legplanken, te weten				
-				X
-				X
Raamdecoratie/zonwering binnen, te weten				
- gordijnrails	X			
- gordijnen	X			
- overgordijnen	X			
- vitrages				X
- rolgordijnen				X
- lamellen				X
- jaloezieën				X
- (losse) horren/rolhorren				X
-				X
-				X
Vloerdecoratie, te weten				

LIJST VAN ZAKEN

	BLIJFT ACHTER	GAAT MEE	TER OVERNAME	N.V.T.
- vloerbedekking				X
- parketvloer				X
- houten vloer(delen)				X
- laminaat	X			
- plavuizen				X
-				X
-				X
Overig, te weten				
- spiegelwanden				X
- schilderij ophangstelsel				X
-				X
-				X
-				X
-				X
Woning - Keuken				
Keukenblok (met bovenkasten)	X			
Keuken (inbouw)apparatuur, te weten				
- kookplaat				X
- (gas)fornuis	X			
- afzuigkap	X			
- magnetron				X
- oven				X
- combi-oven/combimagnetron				X
- koelkast				X
- vriezer				X
- koel-vriescombinatie				X
- vaatwasser				X
- Quooker				X
- koffiezetapparaat				X

LIJST VAN ZAKEN

	BLIJFT ACHTER	GAAT MEE	TER OVERNAME	N.V.T.
-				X
-				X
Keukenaccessoires, te weten				
-				X
-				X
-				X
-				X
-				X
-				X
-				X
-				X
Woning - Sanitair/sauna				
Sauna met toebehoren				X
				X
				X
Toilet met de volgende toebehoren				
- toilet	X			
- toiletrolhouder	X			
- toiletborstel(houder)	X			
- fontein				X
-				X
-				X
Badkamer met de volgende toebehoren				
- ligbad				X
- jacuzzi/whirlpool				X
- douche (cabine/scherm)	X			
- stoomdouche (cabine)				X
- wastafel	X			

LIJST VAN ZAKEN

	BLIJFT ACHTER	GAAT MEE	TER OVERNAME	N.V.T.
- wastafelmeubel				X
- planchet				X
- toiletkast				X
- toilet				X
- toiletrolhouder				X
- toiletborstel(houder)				X
-				X
-				X
Woning - Extérieur/installaties/veiligheid/ energiebesparing				
Schotel/antenne				X
Brievenbus	X			
Kluis				X
(Voordeur)bel	X			
Alarminstallatie				X
(Veiligheids)sloten en overige inbraakpreventie				X
Rookmelders	X			
(Klok)thermostaat	X			
Airconditioning				X
Screens				X
Rolluiken				X
Zonwering buiten				X
Telefoonaansluiting/internetaansluiting				X
Veiligheidsschakelaar wasautomaat				X
Waterslot wasautomaat				X
Zonnepanelen				X
Oplaadpunt elektrische auto				X
				X
				X
				X

LIJST VAN ZAKEN

	BLIJFT ACHTER	GAAT MEE	TER OVERNAME	N.V.T.
				X
				X
Warmwatervoorziening, te weten				
- CV-installatie	X			
- boiler				X
- geiser				X
-				X
-				X
-				X
Isolatievoorzieningen (voorzetramen/radiatorfolie etc.), te weten				
-				X
-				X
Tuin - Inrichting				
Tuinaanleg/bestrating				X
Beplanting				X
				X
Tuin - Verlichting/installaties				
Buitenverlichting				X
Tijd- of schemerschakelaar/bewegingsmelder				X
				X
Tuin - Bebouwing				
Tuinhuis/buitenberging				X
Kasten/werkbank in tuinhuis/berging				X
(Broei)kas				X
				X
				X

LIJST VAN ZAKEN

	BLIJFT ACHTER	GAAT MEE	TER OVERNAME	N.V.T.
Tuin - Overig				
Overige tuin, te weten				
- (sier)hek				X
- vlaggenmast(houder)				X
-				X
-				X
Overig - Contracten				
CV: Nee				
Boiler: Nee				
Zonnepanelen: Nee				

MEETRAPPORT

Hereweg 92A, Groningen | 28-06-2024

powered by



INHOUD

• Meetcertificaat	2
• Specificering	3
• Toelichting rapport	4
• Toelichting meetinstructie	4
• Afwijkingen ten opzichte van NEN 2580	4
• Gebruiksoppervlakte wonen	5
• Overig inpandige ruimte	5
• Gebouwgebonden buitenruimte	6
• Externe bergruimte	6
• Bruto vloeroppervlak	6
• Bruto inhoud	7

Inleiding van het rapport

Deze meetinstructie geeft een praktische handleiding om voor woningen de gebruiksoppervlakten, zoals gedefinieerd in de NEN 2580 en onder meer toegepast in de basisregistratie gebouwen, te meten. De meetinstructie is een gezamenlijk initiatief van NVM, VBO, BAG en de waarderingskamer.

Het meetrapport is opgesteld conform de richtlijnen NEN 2580:2007 NL, 'Oppervlakten en inhouden van gebouwen – Termen, definities en bepalingmethoden', inclusief het correctieblad NEN 2580:2007/C1:2008. Met uitzondering van de afwijkingen, aangegeven in de meetinstructie januari 2018 opgesteld door NVM, VastgoedPro, VBO, VNG, NRVt en de Waarderingskamer.

Onderdelen

Gebruiksoppervlakte	Hoeveelheid
Gebruiksoppervlakte wonen	87,9 m ²
Overige inpandige ruimte	2,9 m ²
Gebouwgebonden buitenruimte	N.V.T.
Externe berging	N.V.T.
Overige onderdelen	
Bruto vloeroppervlak	118,9 m ²
Bruto inhoud van de gehele woning	350 m ³

Inleiding specificering

Op deze pagina worden de hoeveelheden uit het meetcertificaat gespecificeerd. Hierin worden een aantal afkortingen gebruikt en deze zijn hieronder toegelicht:

Afkorting	Eenheid	Toelichting
GO	m ²	Gebruiksoppervlakte wonen
OIR	m ²	Overig inpandige ruimte
GGB	m ²	Gebouwgebonden buitenruimte
EBR	m ²	Externe bergruimte
BVO	m ²	Bruto vloeroppervlak
Hoogte	m ¹	Hoogtemaat van de verdieping (van bovenkant afgewerkte vloer tot bovenkant afgewerkte vloer/ dak van de bovenliggende verdieping)
Inhoud	m ³	Bruto inhoud van de verdieping

Onderdelen

Verdieping	GO	OIR	GGB	EBR	BVO	Hoogte	Inhoud
Begane grond	49,0	2,9			61,7	3,4	209,8
Eerste verdieping	38,9				57,2	3,0	140,2
Totaal	87,9	2,9			118,9		350,0

Toelichting op de meetinstructie

Deze meetinstructie geeft een praktische handleiding om de gebruiksoppervlakte van de woning te bepalen. De meetinstructie is gericht op het meten van de gebruiksoppervlakte en inhoud van een individuele woning en bijbehorende externe bergruimte. De meetinstructie is niet geschikt voor het meten van de gebruiksoppervlakte van een complex. Als uitgangspunt voor deze meetinstructie is de gebruiksoppervlakte, ontleend aan artikel 1 van het Bouwbesluit 2012, genomen. Voor de definitie van de gebruiksoppervlakte verwijst het Bouwbesluit 2012 naar NEN 2580. NEN 2580 vormt daarmee ook de basis voor deze meetinstructie. De oppervlakte van een woning wordt gemeten binnen de buitenste/scheidende wanden, conform NEN 2580.

Afwijkingen ten opzichte van NEN 2580

In de meetinstructie is ervoor gekozen om op een aantal aspecten af te wijken van NEN 2580 norm. Eén afwijkend aspect is dat volgens de NEN 2580 norm de gebruiksoppervlakte exclusief de oppervlakte van de dragende binnenwanden wordt gemeten. Echter, het is vaak lastig om te bepalen welke wanden dragend en welke wanden niet-dragend zijn zonder beschikking te hebben over bouwkundige tekeningen. Om deze reden zal in deze meetinstructie geen onderscheid worden gemaakt in dragende binnenwanden en niet-dragende binnenwanden.

Verder wordt in deze meetinstructie de gebruiksoppervlakte van een woning onderverdeeld in vier oppervlaktes. Hiermee kan duidelijker worden aangetoond welke onderdelen relevant zijn voor het aanmelden van de woning op de website www.funda.nl. NEN 2580 hanteert deze onderverdeling niet.

De onderverdeling van de gebruiksoppervlakte worden als volgt opgesteld:

- Gebruiksoppervlakte wonen.
- Overige inpandige ruimte.
- Gebouwgebonden buitenruimte.
- Externe bergruimte.

Gebruiksoppervlakte wonen

De gebruiksoppervlakte is gemeten per verdieping op vloerniveau tussen de opgaande scheidingsconstructies. Incidentele inspringende gebouwdelen (met een oppervlakte kleiner dan 0,5 m²), zoals bijvoorbeeld een kolom of leidingsschacht, worden met de gebruiksoppervlakte wonen meegerekend. Er dient langs de muren te worden gemeten, waarbij radiatoren, leidingen, kabelgoten, wandgoten, kozijnen, vensterbanken etc. kunnen worden genegeerd.

Er zijn een aantal eisen aan de gebruiksoppervlakte wonen, waardoor de volgende onderdelen niet worden meegerekend:

- De oppervlakte met een netto hoogte die lager is dan 1,5 m¹, met uitzondering van de oppervlakte onder een trap.
- De oppervlakte van ruimtes die niet voor mensen toegankelijk zijn.
- De oppervlakte van een trapgat, vide of een combinatie van beiden, indien deze 4,0 m² of groter is.
- De oppervlakte van een liftschacht.
- Inspringende gebouwdelen met een oppervlakte groter dan 0,5 m².

Overige inpandige ruimte

Een oppervlak wordt tot de overige inpandige ruimte gerekend als één van de volgende voorwaarden geldt:

- Het hoogste punt van de ruimte is tussen 1,5 meter en 2,0 meter hoog.
- Het hoogste punt van de ruimte is boven 2,0 meter, maar het aaneengesloten oppervlak hoger dan 2,0 meter is kleiner dan 4,0 m² (alleen van toepassing wanneer ook sprake is van een gedeelte van de ruimte met een hoogte van minder dan 2,0 m²).
- De ruimte is bouwkundig slechts geschikt als bergruimte. Voorbeelden hiervan zijn een kelder, fietsenstalling of een garage.
- Er sprake is van een bergzolder. Deze ruimte wordt alleen incidenteel gebruikt. Dit is bijvoorbeeld het geval als de zolder niet met een vaste trap bereikbaar is.
- De ruimte over te onvoldoende daglichttoetreding beschikt. Dit is van toepassing zodra de raamoppervlakte kleiner is dan 0,5 m².

Bij twijfel worden de ruimtes gerekend als gebruiksoppervlakte wonen. Een gang, keuken, bijkeuken, pantry, vaste kast, trapkast, meterkast, wasmachine- of cv-ruimte binnen de woning worden gerekend tot de gebruiksoppervlakte wonen.

Gebouwgebonden buitenruimte

Een ruimte is een gebouwgebonden buitenruimte indien deze ruimte niet of slechts gedeeltelijk is omsloten door vaste wanden en daardoor geen vaste buitenomgrenzing heeft. Denk hierbij aan een balkon of een dakterras. Bij een woning gelegen op de begane grond dient een terras, wanneer en voor zover dit terras rust op een drager die geïntegreerd is in de bouwconstructie van de woning, ook als gebouwgebonden buitenruimte worden beschouwd. Dit is een uitzondering op de algemene regel en NEN 2580. Een carport waarvan de dakconstructie constructief is geïntegreerd in de woning dient tevens als gebouw gebonden buitenruimte te worden gerekend.

Voor het bepalen van de gebruiksoppervlakte van gebouwgebonden buitenruimte wordt onderscheid gemaakt tussen overdekte ruimtes en niet-overdekte ruimtes:

- Bij overdekte gebouwgebonden buitenruimte wordt de oppervlakte gemeten tot de verticale projectie van de overkapping.
- Bij niet overdekte gebouwgebonden buitenruimte wordt de oppervlakte gemeten tot de opgaande scheidingsconstructie, bijvoorbeeld een hek, dakopstand of rand van de vloerconstructie.

Externe bergruimte

Een ruimte is een externe bergruimte indien er geen gedeelde muur is met het hoofdgebouw en de ruimte alleen bereikbaar is door de woning te verlaten. Verder geldt dat externe bergruimtes nooit over een woonfunctie kunnen beschikken. Het meten van een externe bergruimte gebeurt met dezelfde principes als bij het meten van een woning. Indien er meer externe bergruimten zijn, worden de gemeten oppervlaktes getotaliseerd tot één gebruiksoppervlakte externe bergruimte voor de woning.

Bruto vloeroppervlak

De bruto vloeroppervlakte van een ruimte of van een groep van ruimten is de oppervlakte gemeten op vloerniveau binnen de buitenste- of woningscheidende wanden, inclusief dragende en niet dragende binnenwanden. De buitenste/scheidende wanden worden meegerekend tot het binnenspouwblad. Hiervoor wordt een maatvoering van 10 cm aangehouden.

Bruto inhoud

De bruto inhoud van het pand wordt per verdieping berekend en getotaliseerd. Er wordt een aanname gedaan betreffende de dikte van vloeren en daken, aangezien deze worden meegerekend in de bruto inhoud. Hiervoor wordt per verdieping plus 0,3 m¹ gerekend. De begane grond is een uitzondering, aangezien hier 0,4 m¹ voor de begane grond vloer bij de 0,3 m¹ op wordt gerekend. De bruto inhoud houdt rekening met schuine wanden en/of daken door de inhoud wiskundig te berekenen. De inhoud van externe bergruimten en gebouw gebonden buitenruimten valt niet onder de bruto inhoud van de woning.

Voorwaarden

Koopakte: Conform NVM-model

Kosten koper: De kosten, rechten en overdrachtsbelasting die uit de overeenkomst en de eigendomsoverdracht voortvloeien zijn voor rekening van de koper.

Notaris: Naar keuze kopende partij, tenzij nadrukkelijk anders vermeld.

Waarborgsom/ bankgarantie: Tot zekerheid voor de nakoming van de verplichtingen van de kopende partij verlangt verkoper van koper, indien de overdracht later dan 8 weken na datum overeenkomst plaats vindt, een waarborgsom of bankgarantie, groot 10% van de koopsom, welke binnen 2 weken na definitieve overeenstemming* in handen van de notaris of diens bank- of girorekening wordt gestort.
*Definitieve overeenstemming houdt in dat de bedenktijd en de termijnen van eventuele voorbehouden zijn verstreken.

Bedenktijd: Koper (indien consument*) heeft gedurende 3 dagen, na de ter hand stelling van een kopie van de door koper en verkoper getekende koopakte, het recht de koopovereenkomst te ontbinden *Consument is een natuurlijk persoon die niet handelt in de uitoefening van bedrijf of beroep en koopt voor eigen gebruik.

Financiering: Indien deze ontbindende voorwaarde is overeengekomen geldt de ontbindende voorwaarde voor financiering voor een periode van 6 weken na overeenstemming. Ontbindende voorwaarden dienen uitdrukkelijk te worden overeengekomen.

Oplevering: In de huidige staat met alle daarbij behorende rechten, aanspraken, zichtbare en onzichtbare gebreken (voor zover bij de verkopende partij niet bekend) heersende-leidende erfdiensbaarheden, kwalitatieve

rechten en vrij van hypotheeken, beslagen en inschrijvingen daarvan.

Baten en lasten: Alle baten, lasten en verschuldigde canons, waaronder begrepen heffingen die voortvloeien uit de akte van splitsing en/of reglement (indien van toepassing) komen voor rekening van kopende partij vanaf de datum van notarieel transport. De lopende baten, lasten en dergelijke, met uitzondering van de onroerendezaakbelasting wegens het feitelijk gebruik, zullen tussen partijen naar rato worden verrekend.

Inschrijving: Partijen hebben het recht, gezamenlijk of afzonderlijk, de koopakte door de notaris te laten inschrijven in de openbare registers. Inschrijving beschermt onder meer tegen latere vervreemding of bezwaringen, een na de inschrijving ingeschreven beslag en een na de dag van inschrijving uitgesproken faillissement surseance of schuldsanering. Identiteit partijen: Koper en verkoper stemmen ermee in dat, indien een der partijen daarom verzoekt, de wederpartij zich jegens de ander zal identificeren door het tonen van een geldig legitimatiebewijs.

Plattegronden: Aan eventueel bijgevoegde plattegronden/ tekening kunnen geen rechten worden ontleend. Deze informatie is u geheel vrijblijvend verstrekt. Wij hebben bij het samenstellen van deze verkoopinformatie de nodige zorgvuldigheid betracht. Toch is het mogelijk dat zich in deze brochure onjuistheden of onvolkomenheden bevinden. Wij zijn hiervoor niet aansprakelijk. Eventuele oppervlakten, maten en afstanden zijn door mij zo nauwkeurig mogelijk opgemeten. Niettemin zijn de genoemde maten en oppervlakten indicatief. Aan de inhoud van deze brochure kunnen geen rechten worden ontleend.

Asbestclausule: Asbest is een prima product vanwege de goede eigenschappen die het bezit voor de bouw. Er kleven echter ook nadelen aan asbest, die naar verluidt gezondheidsrisico's met zich mee kunnen brengen. Deze manifesteren zich met name bij de verwijdering daarvan. Sinds juli 1993 is de verkoop van asbesthoudende materialen dan ook verboden. Tot die tijd kunnen er echter asbesthoudende materialen zijn gebruikt in de bouw, of zijn verwerkt in materialen welke zijn gebruikt in de bouw. Verkopers zijn niet altijd bekend met de aanwezigheid van asbest, omdat het erg moeilijk is om te herkennen in welke materialen asbest is gebruikt, welk soort asbest is gebruikt en in welke mate. Bij dergelijke panden neemt Riant Makelaars standaard een clausule op in de koopovereenkomst waarbij koper verklaart bekend te zijn met de (mogelijke) aanwezigheid van asbesthoudende materialen alsmede een uitsluiting van aansprakelijkheid van de verkoper voor eventuele (gezondheids)risico's daaromtrent en voor een eventuele verplichting tot verwijdering en de kosten die dat met zich mee brengt. Met andere woorden, u neemt als koper alle risico's volledig over. Meestal zal deze clausule er als volgt uitzien: In de onroerende zaak kunnen gezien het bouwjaar asbesthoudende stoffen of materialen aanwezig zijn. Gebruik van asbesthoudende stoffen was toen nog toegestaan. In het geval deze worden verwijderd dienen door koper die maatregelen en voorzieningen te worden getroffen die de wetgeving voorschrijft. Koper verklaart met deze wetgeving bekend te zijn en vrijwaart verkoper voor alle aansprakelijkheid die uit de aanwezigheid in en/of de verwijdering van asbest uit de desbetreffende onroerende zaak kan voortvloeien, nu en in de toekomst.

Ouderdomsclausule: Bij huizen ouder dan circa 30 jaar wordt door ons een ouderdomsclausule opgenomen. In een ouderdomsclausule wordt de koper er op gewezen dat de woning een bepaalde leeftijd heeft en dat de eisen die aan

de (bouw)kwaliteit van de woning gesteld mogen worden in het algemeen (aanzienlijk) lager liggen dan bij nieuwe woningen. Deze kan luiden als volgt: "Het is koper bekend dat de onroerende zaak meer dan (...) jaar oud is, wat betekent dat de eisen die aan de bouwkwaliteit gesteld mogen worden aanzienlijk lager liggen dan bij nieuwe woningen. In afwijking van artikel 6.3 van deze koopovereenkomst komt het geheel of ten dele ontbreken van één of meer eigenschappen van de onroerende zaak voor normaal gebruik als gevolg van de ouderdom voor rekening en risico van koper.

Lijst van roerende zaken: Het is voor u als koper natuurlijk van groot belang om te weten wat u precies koopt. Niet alle zaken in een onroerend goed worden door de verkoper achterlaten. Er kunnen zaken zijn die worden meegenomen. Er wordt door Riant Makelaars voorafgaande aan de verkoop een lijst opgesteld met zaken die de verkoper meeneemt, die achterblijven of die tegen een bepaalde prijs kunnen worden overgenomen. Het is voor u belangrijk om hiernaar te vragen voorafgaande aan een eventuele onderhandeling. Er kunnen namelijk tussentijds ook wijzigingen optreden in deze lijst. Wanneer u een bieding doet, gaat Riant Makelaars uit van de lijst zoals deze u is overhandigd, tenzij expliciet door u anders is aangegeven.

INTERESSE IN DEZE WONING?



Neem vrijblijvend
contact met ons op!

Riant Makelaars

Hereweg 29

9725 AA, Groningen

050 8503356

info@riantmakelaars.nl

www.riantmakelaars.nl

RIANT
MAKELAARS
GRONINGEN